

Capsule collection

Mantle

Patricia Urquiola diseña un armario con formas esculturales, modular e independiente que contiene el frigorífico convertible bajo encimera.



COMPLEMENTO PARA FRIGORÍFICO CONVERTIBLE BAJO ENCIMERA

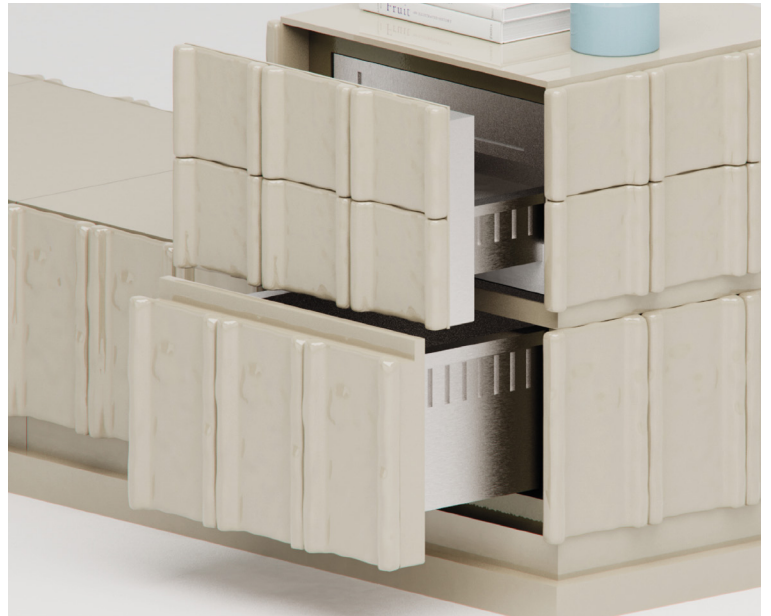
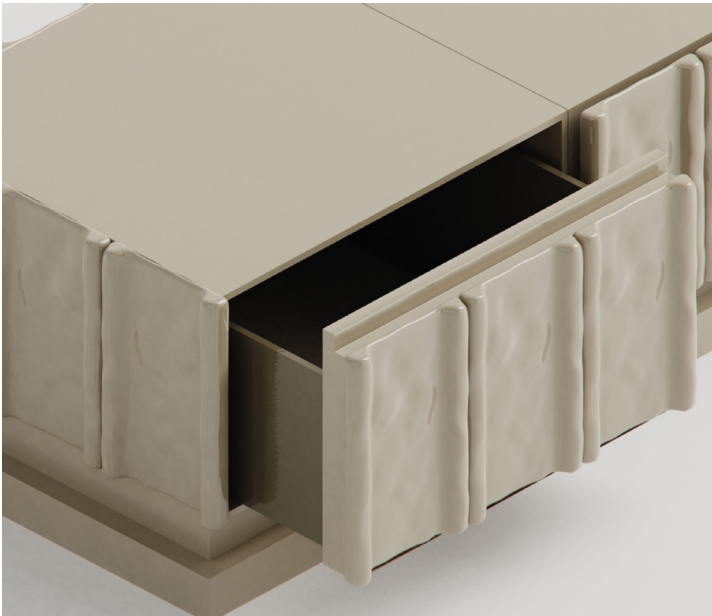
Mantle

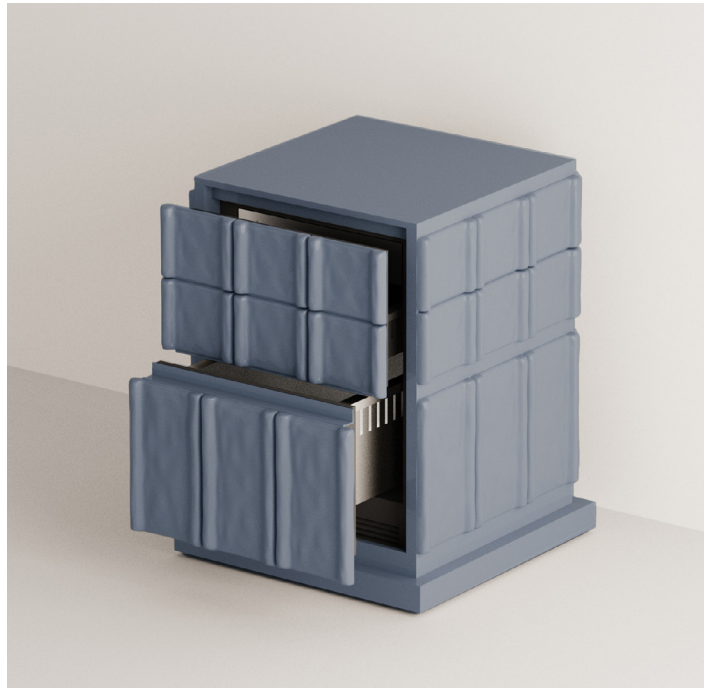
Un mueble armario independiente con un aspecto distintivo y artístico, diseñado para albergar el frigorífico convertible bajo encimera, adecuado para su colocación en diversos entornos domésticos, como el salón y el dormitorio, pero también en entornos más públicos, como las oficinas.

Mantle ha sido diseñado por Studio Urquiola y está disponible en dos versiones: una escultural, con baldosas Cimento, un revestimiento exclusivo realizado con un revolucionario compuesto de cemento obtenido a partir de componentes naturales.

Diseñado con un enfoque modular, Mantle está disponible en tres variantes que lo hacen adecuado para distintas posibilidades de uso, y en diferentes colores: Vanilla, Blue, Burgundy, Green.

archiproducts®
AWARDS
WINNER





Módulos disponibles

El armario modular independiente diseñado por Patricia Urquiola está pensado para adaptarse a espacios cada vez más fluidos, donde el límite entre salón y cocina, desaparece. La intención de Urquiola es transformar el electrodoméstico en un auténtico mueble, integrando la tecnología de Signature Kitchen Suite dentro de un mueble matérico, con formas escultóricas y un toque artesanal.

El armario Mantle está disponible en tres modalidades.

Módulo básico

La composición del armario en su versión más esencial envuelve el frigorífico convertible bajo encimera, manteniendo sus dimensiones más reducidas, para una colocación más versátil.



Módulo vertical

La composición del armario en la versión vertical incluye, además del espacio para el frigorífico convertible bajo encimera, contenedores o cajones en vertical, que transforman este armario en un tótem moderno, gracias a una textura visual escultural.



Módulo horizontal

La composición del armario en la versión horizontal incluye, además de espacio para el frigorífico convertible bajo encimera, dos cajones-contenedor adicionales. Con su desarrollo horizontal, ofrece la máxima superficie de apoyo y se convierte así en un objeto de diseño versátil.





MANTLE MÓDULO BÁSICO

€ 13.000



VARIANTE CON BALDOSAS CIMENTO

Colores Cimento



Vanilla



Blue

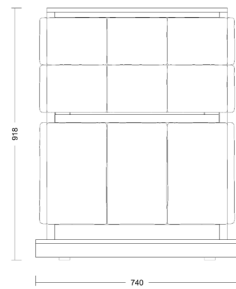


Burgundy

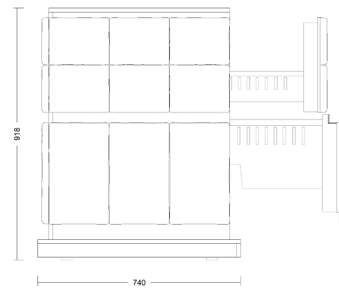


Green

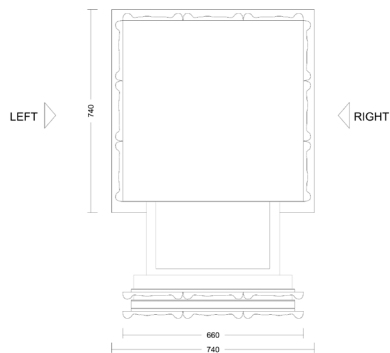
MEDIDAS TÉCNICAS DEL MÓDULO BÁSICO



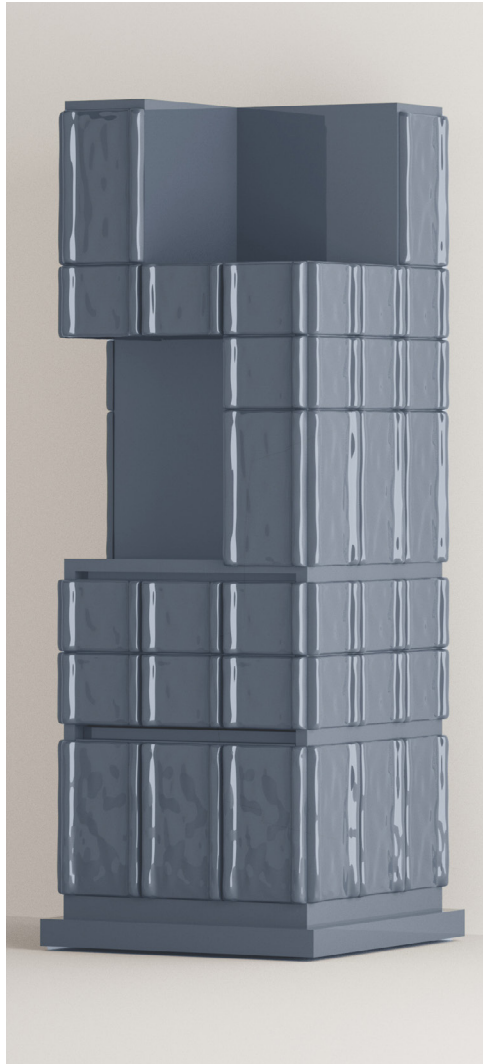
VISTA FRONTAL



VISTA LATERAL



VISTA DESDE ARRIBA



MANTLE MÓDULO VERTICAL

€ 20.000



VARIANTE CON BALDOSAS CIMENTO

Colores Cimento



Vanilla



Blue

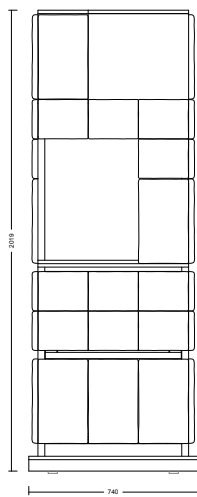


Burgundy

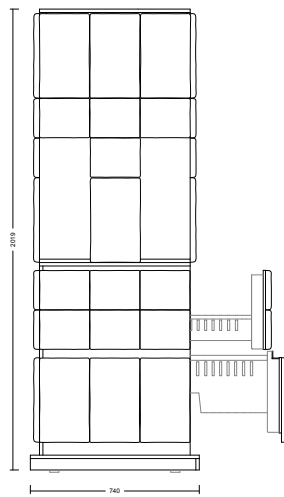


Green

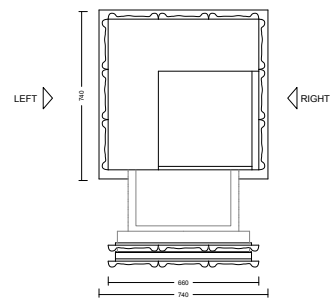
MEDIDAS TÉCNICAS DEL MÓDULO VERTICAL



VISTA FRONTAL



VISTA LATERAL



VISTA DESDE ARRIBA



MÓDULO HORIZONTAL

€ 20.000



VARIANTE CON BALDOSAS CIMENTO

Colores Cimento



Vanilla



Blue

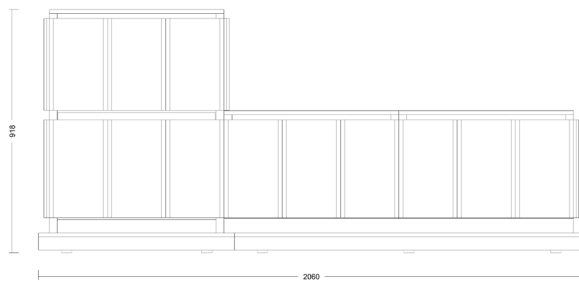


Burgundy

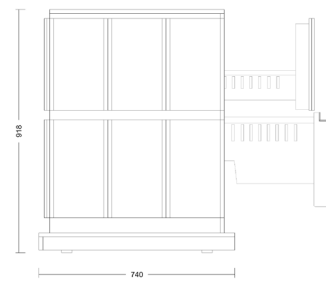


Green

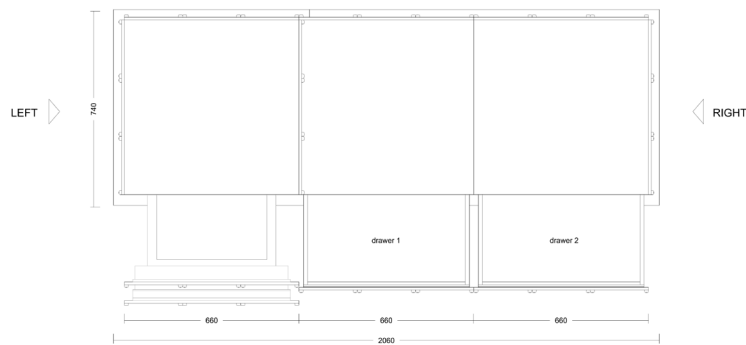
MEDIDAS TÉCNICAS DEL MÓDULO HORIZONTAL



VISTA FRONTAL



VISTA LATERAL



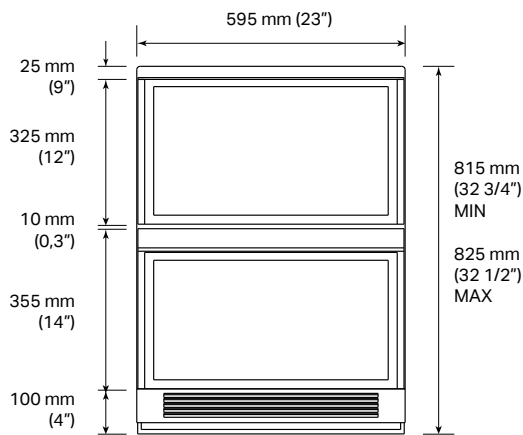
VISTA DESDE ARRIBA

SKSUD2402E

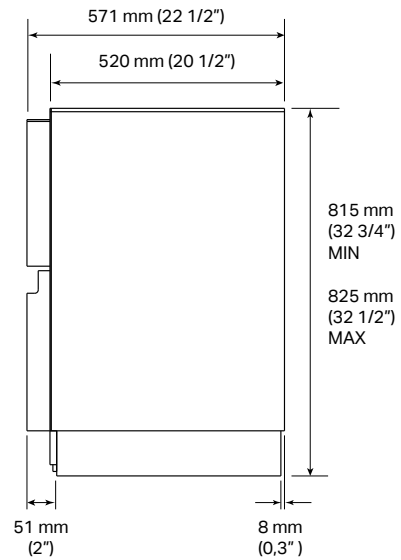
Frigorífico convertible bajo encimera



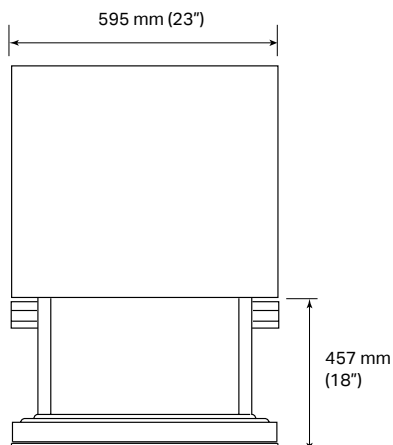
VISTA FRONTAL



VISTA LATERAL



VISTA DESDE ARRIBA



SKSUD2402E

Modelo	EAN: 8806091740946
Tipo de puerta	Panel
Acabado interior	Acero inoxidable
Etiqueta energética	
Clase de eficiencia energética	F
Capacidad neta total	89 L
Capacidad neta del frigorífico	43
Capacidad neta del congelador	46
Nivel sonoro máximo	< 37 dbA máx.
Características generales	
Clasificación ENERGY STAR®	●
No-Frost	●
Compresor Inverter	●
Wi-Fi habilitado para control SmartThinQ® con aplicación iOS/Android	●
Descongelación automático adaptativo	●
Modo	Congelador (-23 C° a -15 C°), Carne (-3 C°), Pescado (-1 C°), Bar (1 C°), Frigorífico (de 2 C° a 7 C°), Despensa (10 C°)
Congelación rápida	●
Iluminación True-View®	●
Mandos digitales con pantalla LED blanca	●
Temperaturas de funcionamiento	Cajón superior: de -3°C a 10°C Cajón inferior: de -23°C a 10°C
Instalación	
Puerta reversible	●
Parte delantero de cuatro puntos ajustable con 4 ruedas	●
Método de montaje en armario	Superior sin tornillos visibles
Acceso frontal	●
SopORTE antivuelco incluido	●
Especificaciones técnicas	
Anchura total	595 mm (23")
Altura total	815 mm (32 1/2") MÍN. ~ 825 mm (32 1/2") MÁX.
Profundidad total	571 mm (22 1/2")
Peso neto	65 kg
Peso del envío	69 kg
Dimensiones máx. del producto embalado	970x650x650 mm (38"x25"x25")
Accesorios	
Kit de puerta de acero	SKSUK240DS

Todos los componentes del gabinete están cubiertos por una garantía de 2 años, incluida la bodega de vino bajo encimera Signature Kitchen Suite.