



Capsule collection

# SKINS

*Studio m2atelier firma un armario de fuerte carácter arquitectónico, diseñado a medida para alojar la vinoteca bajo encimera.*

## COMPLEMENTO PARA VINOTECA BAJO ENCIMERA

# SKINS

La estética esencial se une a las sugerencias urbanas y a las referencias vintage en el sofisticado accesorio SKINS, un precioso mueble con cajones independiente para la vinoteca bajo encimera.

Concebido también como una pieza de centro, el gabinete se convierte en un elemento decorativo altamente atractivo, caracterizado por una interesante combinación de materiales con efectos táctiles y cromáticos. La base central sostiene una estructura personalizable con dos acabados que envuelven un vidrio micro-acanalado.

SKINS, como un precioso joyero, guarda los vinos más selectos, perfectamente almacenados en la vinoteca bajo

encimera, junto con una zona superior de "tocador" para guardar copas, sacacorchos y abridores de botellas, jarras y decantadores.

En la versión SKINS Club, el armario alberga un humidificador de gran capacidad para almacenar unos 120 puros con el nivel de humedad perfecto.

SKINS está disponible con acabados de catálogo o puede personalizarse, previa disponibilidad y verificación técnica. Fabricado en Italia, es un producto firmado por el estudio de diseño m2atelier.

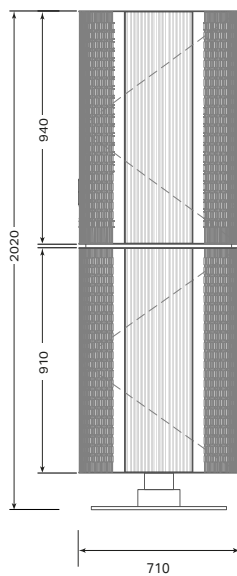


TERMINACIÓN PARA VINOTECA BAJO ENCIMERA VERSIÓN

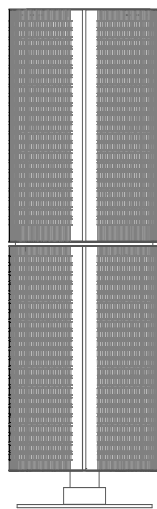
# SKINS Wine Cabinet



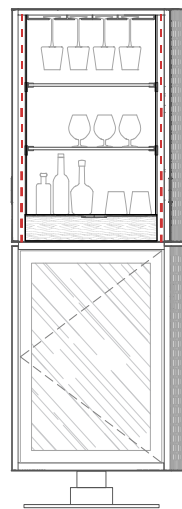
## MEDIDAS Y DISEÑOS TÉCNICOS



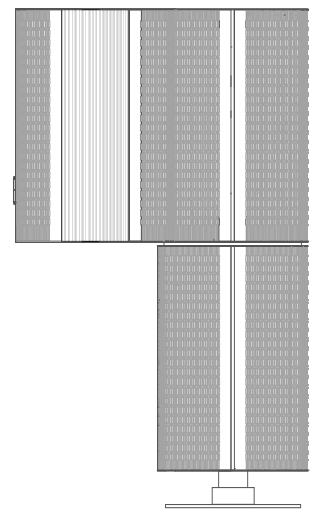
VISTA FRONTAL



VISTA TRASERA



VISTA FRONTAL CON PUERTAS ABIERTAS



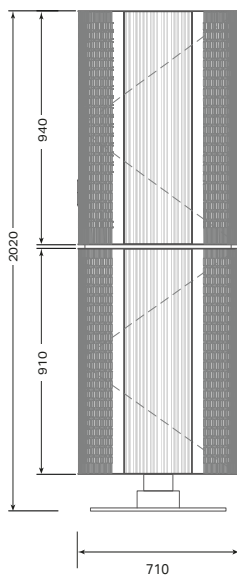
VISTA TRASERA CON PUERTAS ABIERTAS

TERMINACIÓN PARA VINOTECA BAJO ENCIMERA VERSIÓN

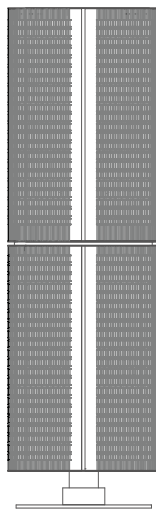
# SKINS Club



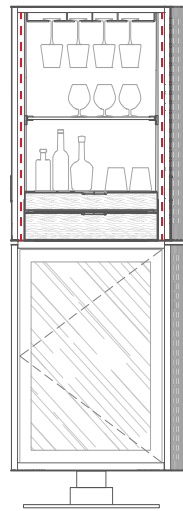
## MEDIDAS Y DISEÑOS TÉCNICOS



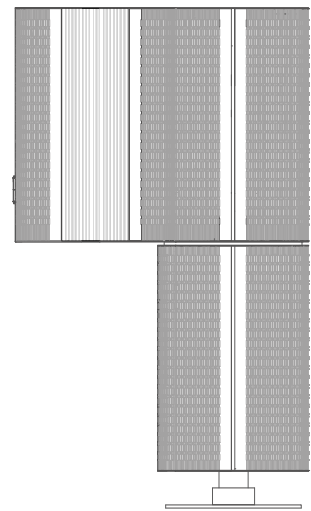
VISTA FRONTAL



VISTA TRASERA



VISTA FRONTAL CON PUERTAS ABIERTAS



VISTA TRASERA CON PUERTAS ABIERTAS

## DETALLES DE LOS ACABADOS EXTERNOS

# SKINS Wine Cabinet

SKINS, como un precioso joyero, el ACCESORIO PARA BODEGA BAJO ENCIMERA acoge en su interior los vinos más finos, conservados a la perfección en la bodega bajo encimera, junto con una zona "vanity" superior para guardar copas, sacacorchos, abrebotellas, jarras y decantadores.

### VARIANTE CON MADERA PERFORADA ACABADO EN MDF PERFORADO LACADO € 28.800



Madera perforada lacada

Colores:



Negro



Gris



Burgundy



Blue Navy



Verde Oliva

Perfiles y base de metal:



Latón bruñido cepillado



Negro metálico cepillado

Vetro micro cannettato:



Fumé grigio

### VARIANTE EN CUERO

ACABADO EN NUBUCK FOGLIZZO € 28.800

ACABADO EN PIEL FOGLIZZO € 27.800



Nubuck o cuero con estampado veneciano

Colores del nubuk:



Negro



Tórtola



Óxido



Rosa

Colores del cuero:



Arena

Perfiles y base de metal:



Latón bruñido cepillado



Negro metálico cepillado

Cristal triple:



Gris ahumado

## DETALLES DE LOS ACABADOS INTERNOS



Parte inferior, lateral, interior de la puerta inferior, interior del cajón, superficie del cajón:



Madera negra mate

Perfiles y base de estantes laterales:



Latón bruído cepillado



Negro metálico cepillado

Estantes centrales:



Gris cristal ahumado

Fronte del cajón:



Roble gris

Interior de la puerta superior:

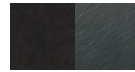


Cuero marrón oscuro

Tiradores:



Piel color arena con detalles de latón bruído cepillado



Nobuk negro con detalles metálicos cepillados en negro



## DETALLES DE LOS ACABADOS EXTERNOS

# SKINS Club

En la versión SKINS Club, el gabinete alberga un espacioso humidificador para conservar alrededor de 120 puros al nivel de humedad perfecto.

### VARIANTE CON MADERA PERFORADA ACABADO EN MDF PERFORADO LACADO € 30.800



Madera perforada lacada

Colores:



Negro



Gris



Burgundy



Blue Navy



Verde Oliva

Perfiles y base de metal:



Latón bruñido cepillado



Negro metálico cepillado

Vetro micro cannettato:



Fumé grigio

### VARIANTE EN CUERO

ACABADO EN NUBUCK FOGLIZZO € 30.800

ACABADO EN PIEL FOGLIZZO € 28.800



Nubuck o cuero con estampado veneciano

Colores del nubuck:



Negro



Tórtola



Óxido



Rosa

Colores del cuero:



Arena

Perfiles y base de metal:



Latón bruñido cepillado



Negro metálico cepillado

Cristal triple:



Gris ahumado

## DETALLES DE LOS ACABADOS INTERNOS



Parte inferior, lateral, interior de la puerta inferior, interior del cajón, superficie del cajón:



Madera negra mate

Perfiles y base de estantes laterales:



Latón bruído cepillado



Negro metálico cepillado

Estantes centrales:



Gris cristal ahumado

Fronte del cajón:



Roble gris

Interior de la puerta superior:

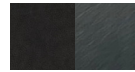


Cuero marrón oscuro

Tiradores:



Piel color arena con detalles de latón bruído cepillado

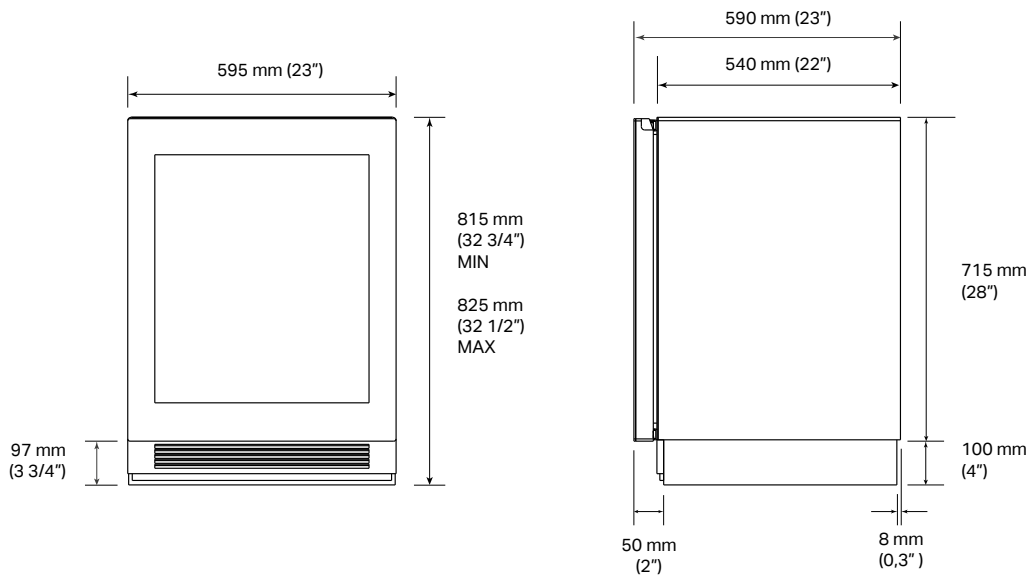


Nobuk negro con detalles metálicos cepillados en negro



SKSUW2401G

# Vinoteca bajo encimera



VISTA FRONTAL

VISTA LATERAL

## SKSUW2401G

<b>Modelo</b>	EAN: 8806091740960
<b>Tipo de puerta (no reversible)</b>	Vidrio
<b>Bisagras</b>	Planas
<b>Acabado interior</b>	Acero inoxidable
<b>Etiqueta energética</b>	
<b>Clase de eficiencia energética</b>	D
<b>Capacidad (botellas de 750 ml)</b>	41
<b>Nivel sonoro máximo</b>	< 37 dbA máx.
<b>Características generales</b>	
<b>No-Frost</b>	●
<b>Compresor Inverter</b>	●
<b>Wi-Fi habilitado para control SmartThinQ® con aplicación iOS/Android</b>	●
<b>Wine Cave Technology™</b>	●
<b>Zonas de temperatura</b>	2
<b>Temperaturas de funcionamiento</b>	de 5°C a 18°C
<b>Funciones que se pueden activar desde el panel de control</b>	Demo, Encendido/Apagado, Luz Encendida/Apagada, Bloqueo, Control de Temperatura, Smart Diagnosis™, Wi-Fi
<b>Control de la humedad</b>	●
<b>Compatibilidad con la altitud</b>	●
<b>Motor antivibración</b>	●
<b>Protección UV</b>	●
<b>Estantería</b>	4
<b>Material de las repisas</b>	Madera de haya natural con perfiles de acero inoxidable
<b>Repisa de presentación</b>	●
<b>Iluminación True-View®</b>	●
<b>Iluminación de la repisa de presentación</b>	●
<b>Instalación</b>	
<b>Parte delantero de cuatro puntos ajustable con 4 ruedas</b>	●
<b>Método de montaje en armario</b>	Superior sin tornillos visibles
<b>Acceso frontal</b>	●
<b>Soporte antivuelco incluido</b>	●
<b>Puerta reversible</b>	NO
<b>Especificaciones técnicas</b>	
<b>Anchura total</b>	595 mm (23 1/2")
<b>Altura total</b>	815 mm (32") MÍN. ~ 825 mm (32 1/2") MÁX.
<b>Profundidad total</b>	590 mm (23")
<b>Peso neto</b>	67 kg
<b>Peso del envío</b>	71 kg
<b>Dimensiones máx. del producto embalado</b>	970x650x650 mm (38"x25"x25")

Todos los componentes del gabinete están cubiertos por una garantía de 2 años, incluido el gabinete de almacenamiento, el humidificador en la versión Club y la bodega de vino bajo encimera Signature Kitchen Suite